

2025

冬の

奈良 定期観光バス

NARA
SIGHTSEEING
BUS



バス運賃と拝観料が **セットでお得**

全コース **バスガイド**がご案内

1名様でも **出発確定**



浄瑠璃寺・大日如来像



円成寺・大日如来坐像

L 冬の 大日如来坐像めぐり 浄瑠璃寺・円成寺

国宝
「大日如来坐像」
(運慶作)を
拝観いただけます!



午前
出発

運行日

2025年1月17日～
2月28日の金曜日

のりば・出発時間 終了時間

JR奈良駅 9:10発 12:25頃着
近鉄奈良駅 9:15発 12:20頃着

料金

大人 4,470円 小児 1,770円

連続乗車割引 大人 3,970円 小児 1,520円

グループ割引 大人 4,140円 小児 1,600円

JR奈良駅 9:10発

近鉄奈良駅 9:15発

50分 浄瑠璃寺

50分 円成寺

近鉄奈良駅 12:20頃着

JR奈良駅 12:25頃着

普段公開されていない滝頂堂に
安置されている「大日如来像」を
定期バスだけに特別公開!

巡礼体験

安倍文殊院・岡寺
室生寺・長谷寺で

U6コースは **出発日の前日の15時まで**にご予約が必要です

U6 奈良大和四寺巡礼

各寺院で僧侶による説法・勤行と
御朱印が入った巡礼衣をご用意!



安倍文殊院・渡海文殊群像



岡寺・如意輪観音座像



昼食・橋本屋
地元山菜料理(イメージ)



巡礼する
寺院の紹介は
こちら!



大和四寺巡礼の公式HPへ▲

●観光シーズン中は大変混雑します。
お帰りの列車等の接続には十分
余裕をお持ちください。

JR奈良駅 8:15発

近鉄奈良駅 8:20発

60分 安倍文殊院

60分 岡寺

昼食 50分 「橋本屋」 地元山菜料理

60分 室生寺 寶物殿

60分 長谷寺

近鉄奈良駅 17:45頃着

JR奈良駅 17:50頃着



午前
出発

運行日

2025年
3月30日までの火・日曜日

※該当日が祝日の場合も運行

2024年12月31日、2025年3月9日 運休

のりば・出発時間 終了時間

JR奈良駅 8:15発 17:50頃着
近鉄奈良駅 8:20発 17:45頃着

料金

大人 12,400円 小児 9,050円

連続乗車割引 大人 11,900円 小児 8,800円

グループ割引 大人 11,730円 小児 8,720円

※このチラシは12/26現在の情報です。やむを得ず運休や、内容が変更になる場合がございますので、あらかじめご了承ください。

※写真は全てイメージです。

お問合せ
お申込み

奈良交通総合予約センター TEL. 0742-22-5110

9:00~18:00
年中無休

Webから24時間お申込み受付中! 奈良交通定期観光バス

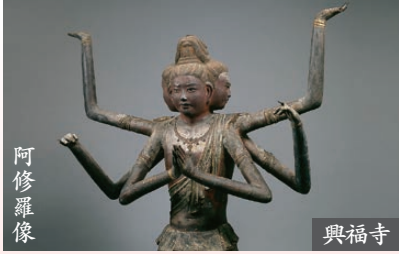


VR

④コースは奈良公園・若草山や興福寺（境内上空と国宝五重塔の初層内陣）をVRゴーグルの映像を通してご覧いただけます。⑤コースは石舞台古墳の造成風景や、古代の飛鳥のVR映像をご覧ください。普段見ることのできない奈良を、新感覚体験でお楽しみください!



東大寺・春日大社・興福寺・若草山



VR 限定
30名

ご乗車のお客様にVR専用ゴーグルを装着いただきます。
※故障等でご視聴いただけない場合がございます。



JR奈良駅 13:30 発
近鉄奈良駅 13:35 発

65分 どうだいじ だいぶつでん **東大寺・大仏殿**

60分 かがすが たいしゃ こくほうでん **春日大社・国宝殿**※1

50分 こうふくじ こくほうかん **興福寺・国宝館** VR
※五重塔は修復工事のため全体をご覧いただけません。

20分 わかくさ やまさん ちよう **若草山山頂**

近鉄奈良駅 17:45 頃着
JR奈良駅 17:50 頃着

ガイドあり 徒歩多め 記念品付 午後出発

運行日
2025年
1月10日~2月28日の金曜日と
3月3日~26日の月・水曜日
※該当日が祝日の場合も運行

のりば・出発時間	終了時間
JR奈良駅 13:30 発	17:50 頃着
近鉄奈良駅 13:35 発	17:45 頃着

料金

大人	6,300円	小児	3,650円
連続乗車割引	大人 5,800円	小児 3,400円	
グループ割引	大人 5,940円	小児 3,470円	

※1 春日大社・国宝殿は祭事等で拝観できない場合がございます。
観光シーズン中は、奈良市内の道路が大変混雑します。ご案内の順序が変更になる場合がございます。また、お帰りの列車等の接続には十分余裕をお持ちください。

大神神社と飛鳥めぐり



VR 限定
30名

ご乗車のお客様にVR専用ゴーグルを装着いただきます。
※故障等でご視聴いただけない場合がございます。



奈良の郷土料理「柿の葉寿司」を含む彩り豊かな昼食をご堪能いただけます。

JR奈良駅 9:10 発
近鉄奈良駅 9:15 発

60分 おおみわ じん じゃ **大神神社**

35分 いし ぶ たい こ ふん **石舞台古墳** VR

昼食 50分 柿の葉ずしヤマト 夢宗庵 **あすか店**

40分 キトラ古墳 壁面体験館 **四神の館**

40分 たちばな であら **散華** プレゼント **橘寺**

45分 あすか であら **飛鳥寺** VR

近鉄奈良駅 16:55 頃着
JR奈良駅 17:00 頃着

ガイドあり 屋食付 記念品付 午前出発

運行日
2025年
3月29日までの木・土曜日
※該当日が祝日の場合も運行

2025年1月2日・4日、2月1日、3月1日 **運休**

のりば・出発時間	終了時間
JR奈良駅 9:10 発	17:00 頃着
近鉄奈良駅 9:15 発	16:55 頃着

料金

大人	9,700円	小児	6,180円
連続乗車割引	大人 9,200円	小児 5,930円	
グループ割引	大人 9,120円	小児 5,890円	

特典 ホットコーヒー→50円割引
「国営飛鳥歴史公園キトラ古墳周辺地区」内売店で割引

※写真は全てイメージです。

冬コース以外のその他のコースもごさいます。詳しくは奈良交通ホームページをご覧ください。

定期観光バスのご案内

- 乗車の手続きについて
当日、出発時刻の20分前までに定期観光バス案内所にてお済ませください。旅行会社でのお買い求めのクーポンをご利用のお客様は、当日窓口へご提示ください。インターネットでお買い求めのお客様は、ご予約時のお名前もしくは予約番号を当日窓口でお申し出ください。
- 運行上の変更等について
①ご案内場所、順序や見学時間および料金は都合により変更することがありますのでご了承ください。また、交通事情により延着する場合もございます。
- ②ご覧いただく建造物・仏像につきましては工事等の都合により、一部景観が異なったり、拝観できないことがありますので、あらかじめご了承ください。
- ③観光シーズン中は、奈良市内の道路が大変混雑します。お帰りの列車等の接続には十分余裕をお持ちください。

- コースの予約について
ご乗車の1か月前から承ります。U6コースは前日の15時までにご予約ください。その他のコースは当日予約なしでもご乗車いただけます。空席については定期観光バス案内所にてご確認ください。
- 料金について
運賃、入場料、拝観料と消費税を含んでいます。小児は小学生以下を対象とします。
- 座席について
奇数人数でご参加の際は、相席になる場合がございます。
- 昼食について
①U6コースには、コース料金に昼食代が含まれています。
- ②料理内容は変更になる場合がございますのであらかじめご了承ください。

- 取消料について
決済後の取消は、コース毎にお一人様につき出発前までは100円、出発後は全額頂戴いたします。
- おトクな割引について
◎**連続乗車割引** 1日もしくは連続2日間で2コース以上をご利用いただく場合、2コース目以降の運賃料金を割引します。その他の割引との重複割引はできません。案内所にて前回の乗車を確認できるもの(フタバ等)のご提示が必要です。
- ◎**グループ割引** 8名以上の団体でご利用いただく場合に適用します。
- お申込み時にいただいたお客様の氏名前などの個人情報、ご予約ならびにそれに付随する業務にのみ使用いたします。
- 走行中はシートベルトをご着用ください。
- 掲載写真は全てイメージです。

定期観光バスののりば

