

NARA SIGHTSEEING BUS

定期観光バス

2026.4.1—9.30

奈良

NARA



お一人旅行も安心
1名様から
出発確定

バス運賃+拝観料
セットで
お得に観光

奈良の名所を
バスガイドが
ご案内



奈良大和四寺巡礼

あべもんじゅいん おかで むらうじ はせで
安倍文殊院・岡寺・室生寺・長谷寺

VR (バーチャルリアリティ) で新体験!

どうだいじ かすが たいしゃ こうふくじ
VR 東大寺・春日大社・興福寺

おおみわ じんしゃ あすか
VR 大神神社と飛鳥めぐり



法隆寺・薬師寺・唐招提寺

毎日運行! 人気の定番コース



©Toshinori Yamamoto



奈良交通

奈良交通総合予約センター TEL.0742-22-5110 (受付時間) 9:00~18:00 年中無休

Webから24時間お申込み受付中!!

ご予約・最新情報はホームページをご覧ください

奈良交通定期観光バス



バーチャル
リアリティー

VR

で古代の石舞台や飛鳥を体験！！

VR映像を通して普段見ることのできない飛鳥をお楽しみいただけます。
石舞台古墳の造成風景や、古代の飛鳥の映像をご覧ください！

おお みわ じん じゃ E 大神神社と あすか 飛鳥めぐり



日本最古の神社とされる大神神社。蘇我馬子の墓との説もある石舞台と、蘇我馬子の発願により建立されたと伝わる日本最古の仏教寺院飛鳥寺。さらには聖徳太子誕生の地に創建されたと伝わる橋寺や、「国宝キトラ壁画」のレプリカが展示されている四神の館など、明日香の名所を1日かけてご案内いたします。



写真提供：一般財団法人奈良県ビジターズビューロー

石舞台古墳



橋寺・本堂



飛鳥寺・本堂



昼食・夢宗庵(イメージ)



キトラ古墳壁画体験館「四神の館」



大神神社・拝殿

奈良の郷土料理
「柿の葉寿司」を含む彩り豊かな
昼食をご堪能いただけます



E 特典 ホットコーヒー→50円割引 「国営飛鳥歴史公園キトラ古墳周辺地区」内売店で割引
※定期観光バスワッペンをご提示ください。

VR30名 限定

ご乗車のお客様に**VR専用ゴーグル**を装着いただけます。
※故障等でご視聴いただけない場合がございます。



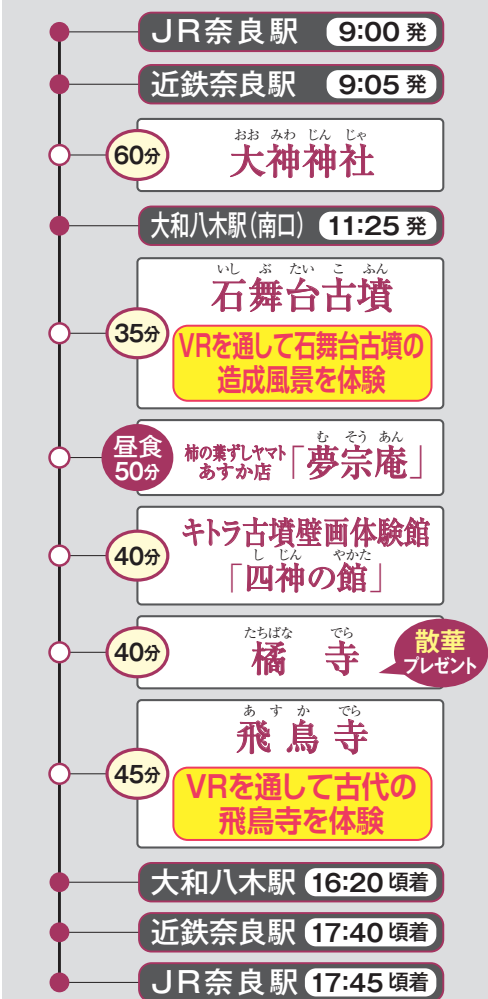
運行日

4月2日～9月26日の木・土曜日 8月1日 運休

乗車地	E コース	JR・近鉄奈良駅	Ey コース	WEB 予約	大和八木駅
のりば 出発・終了時間	JR 奈良駅	9:00 発 17:45 頃終了	近鉄 奈良駅	9:05 発 17:40 頃終了	大和八木駅 (南口) ①のりば
料金	大人 10,300円 小児 6,380円	連続乗車 割引	大人 9,800円 小児 6,130円	グループ 割引	大人 8,300円 小児 5,380円
		大人 9,690円 小児 6,070円			※各種割引の設定はございません。

Ey
コース
★大和八木駅(南口)からのご乗車の場合
前日15時までの事前決済が必要です。
インターネットからのご予約のみとなり
クレジットカードでお支払いください。
(現金のお支払いはできません)

当日は
出発時刻までに
大和八木駅(南口)
①のりばに
お越しください。



※大和八木駅よりご乗車の方がおられない場合は、終了時間が早まる場合がございます。

※写真はすべてイメージです

安倍文殊院・岡寺
室生寺・長谷寺で
巡礼体験

各寺院で僧侶による
説法・勤行と、御朱印が
入った巡礼衣をご用意！



U6 奈良大和四寺巡礼



室生寺 釈迦如来



安倍文殊院 文殊菩薩



岡寺 如意輪観音菩薩



長谷寺 十一面観音菩薩



昼食・橋本屋 地元山菜料理(イメージ)



巡礼する寺院の
紹介はこちら！

大和四寺巡礼の公式HPへ



歩きやすい
靴でご参加
ください。

午前
出発

●観光シーズン中は大変混雑します。お帰りの列車等の接続には十分余裕をお持ちください。

運行日

4月5日～9月29日の火・日曜日 4月26日、5月3日・5日 運休

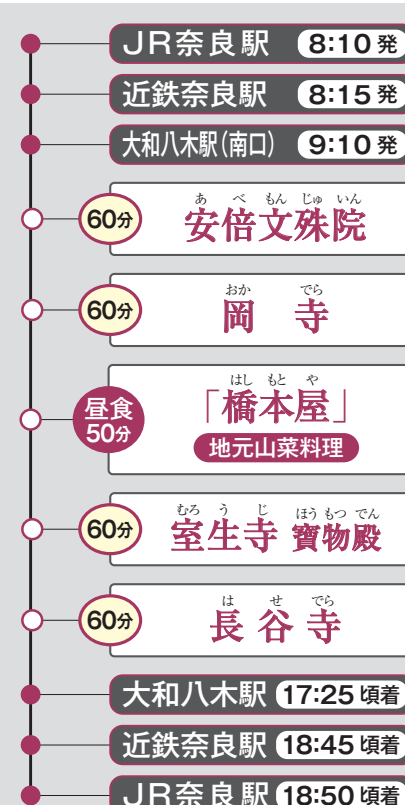
※該当日が祝日の場合も運行

乗車地	U6コース JR・近鉄奈良駅		U6yコース WEB予約 大和八木駅
のりば 出発・終了時間	JR 奈良駅 8:10 発 18:50 頃終了	近鉄 奈良駅 8:15 発 18:45 頃終了	大和八木駅(南口) ①のりば 9:10 発 17:25 頃終了
料金	大人 13,000円 小児 9,350円 連続乗車割引 大人 12,500円 小児 9,100円	大人 12,270円 小児 8,990円	大人 11,000円 小児 8,350円 ※各種割引の設定はございません。

U6yコース ★大和八木駅(南口)からのご乗車の場合

前日15時までの事前決済が必要です。
インターネットからのご予約のみとなり
クレジットカードでお支払いください。
(現金のお支払いはできません)

当日は
出発時刻までに
大和八木駅(南口)
①のりばに
お越しください。



※大和八木駅よりご乗車の方がおられない場合は、終了時間が早まる場合がございます。

「VR」で奈良公園の新たな魅力を体験!!

バーチャルリアリティ

VR映像を通して普段見ることのできない奈良公園をお楽しみいただけます。また興福寺では境内上空からの映像と国宝五重塔の初層内陣をVRゴーグルを使って拝観いただけます。VRならではの新鮮な体験をぜひお楽しみください!

VR30名限定

ご購入のお客様にVR専用ゴーグルを装着いただきます。
※故障等でご視聴いただけない場合がございます。

B とう だい じ かすが たい しゃ こう ぶく じ 東大寺・春日大社・興福寺



東大寺 盧舎那仏坐像
写真：一般財団法人奈良県ビジュアルビューロー 撮影：三好和義

JR奈良駅	9:10 発
近鉄奈良駅	9:15 発
65分	とう だい じ だいぶつでん 東大寺・大仏殿
60分	かすが たい しゃ こう ほうでん 春日大社・国宝殿*1
50分	こう ぶく じ こう ほうかん 興福寺・国宝館 *五重塔は修復工事のため全体をご覧いただけません。
VRを通して五重塔を拝観いただけます	
近鉄奈良駅	12:45 頃着
JR奈良駅	12:50 頃着



春日大社 中門・御廊
撮影：奥原英文

- ガイドあり
- 徒歩多め
- 歩きやすい靴でご参加ください。
- 記念品付
- 午前出発

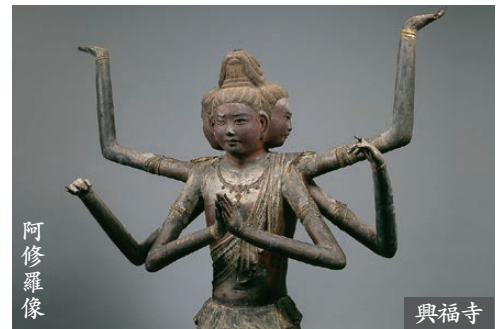
運行日
4月1日～5月29日の月・水・金曜日
6月5日～7月31日の金曜日
※該当日が祝日の場合も運行 **5月4日 運休**

のりば・出発時間	終了時間
JR奈良駅 9:10 発	JR奈良駅 12:50 頃着
近鉄奈良駅 9:15 発	近鉄奈良駅 12:45 頃着

料金

大人	5,300円	小児	3,150円
連続乗車割引	大人 4,800円	小児 2,900円	
グループ割引	大人 5,050円	小児 3,030円	

*1 春日大社・国宝殿は祭事等で拝観できない場合がございます。
●観光シーズン中は、奈良市内の道路が大変混雑します。ご案内の順序が変更になる場合がございます。また、お帰りの列車等の接続には十分余裕をお持ちください。



阿修羅像 興福寺
※写真はすべてイメージです

B コース 観光の後に

贅沢ランチをプラス!!

コース出発日5日前の18時までに要予約

さらに特典
路線バス1日フリー乗車券
「奈良公園・西の京・法隆寺 世界遺産 1-Day Pass Wide」付き!
お食事後の奈良観光にお役立てください。
(定期観光バス乗車日のみ有効)

プラス! 贅沢ランチ +
江戸川ならまち店 蔵乃間プラン
各日限定 8名様
大和牛すき焼きとおひつまぶし 膳 奈良交通 ver.
特別に昼食時はオープンされていない「江戸川ならまち店」内にある蔵乃間にてお召し上がりいただけます。

プラス! 贅沢ランチ +
奈良ホテル プラン
各日限定 10名様
老舗奈良ホテルの本格的フランス料理
※季節、仕入れによって食材が変更になる場合がございます。

お申込締切日	出発日5日前の18時までに要予約	
コース	B1 蔵乃間プラン	B2 奈良ホテルプラン
運行日	4月1日～5月29日の月・水・金曜日 5月4日 運休 6月5日～7月31日の金曜日 ※該当日が祝日の場合も運行	6月5日～7月31日の金曜日
料金	大人 11,400円 小児 8,700円	大人 13,400円 小児 10,700円
	連続乗車割引 大人 10,900円 小児 8,450円	連続乗車割引 大人 12,900円 小児 10,450円
	グループ割引 大人 11,150円 小児 8,580円	グループ割引 大人 13,150円 小児 10,580円
食事開始時間(予定)	13:00頃 ※店舗周辺で解散後、各自で移動いただけます。お食事終了後解散となります。ガイドの誘導はございません。	

一番人気! 世界遺産が点在する斑鳩・西ノ京を満喫

法隆寺・薬師寺・唐招提寺

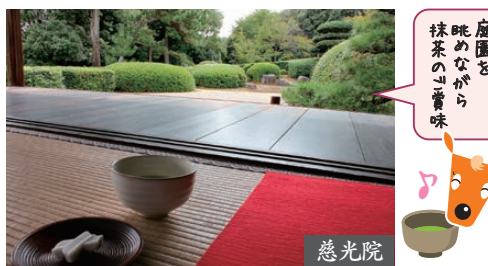
世界最古の木造建築物群を誇る法隆寺で知られる「斑鳩の里」から、白鳳伽藍が蘇った薬師寺と「天平の甍」で有名な鑑真和上が開かれた唐招提寺が建ち並ぶ「西ノ京」を一日かけて巡ります。



法隆寺・中門



唐招提寺・金堂



慈光院

写真提供: 一般財団法人奈良県ビジターズビューロー

JR奈良駅 9:45 発
近鉄奈良駅 9:50 発

120分

法隆寺
中宮寺

昼食 40分 法隆寺門前「弁慶」

35分 慈光院
抹茶のご賞味

60分 薬師寺

55分 唐招提寺

車窓 へいじょうきゆうせき すざくもん
平城宮跡・朱雀門

JR奈良駅 16:50 頃着
 近鉄奈良駅 16:55 頃着



薬師寺

ガイドあり 徒歩多め 歩きやすい靴でご参加ください 昼食付 記念品付 午前出発

運行日

毎日運行

のりば・出発時間	終了時間
JR奈良駅 9:45 発	JR奈良駅 16:50 頃着
近鉄奈良駅 9:50 発	近鉄奈良駅 16:55 頃着

料金

大人 12,300円 小児 6,300円

連続乗車割引 大人 11,800円 小児 6,050円

グループ割引 大人 11,720円 小児 6,010円

CコースとD、C2コースは同一車両で運行いたします。

海鮮釜飯はおすすめですよ!

昼食・弁慶(イメージ)

現地解散で気ままに観光。のどかな斑鳩を散策。

法隆寺・中宮寺(現地解散)

JR奈良駅 9:45 発
近鉄奈良駅 9:50 発

120分

法隆寺・中宮寺

解散・自由散策
12:30 頃解散

ガイドあり 徒歩多め 歩きやすい靴でご参加ください 記念品付 午前出発

特典
 付属の利用券で、当日1乗車に限り近鉄線またはJR線の下記載駅までのいずれかの1区間の路線バスにご乗車いただけます。

散策後のお帰りのアクセス

- 近鉄線**
- 筒井駅へは「法隆寺前」バス停から「国道横田」「シャープ前」行
 - 王寺駅、新王寺駅へは「法隆寺前」バス停から「王寺駅」行
- JR線**
- 法隆寺駅へは「法隆寺参道」バス停から「法隆寺駅」行
 - 王寺駅へは「法隆寺前」バス停から「王寺駅」行

運行日

毎日運行

のりば・出発時間	終了時間
JR奈良駅 9:45 発	中宮寺参拝後解散
近鉄奈良駅 9:50 発	12:30 頃解散

料金

大人 5,300円 小児 2,800円

連続乗車割引 大人 4,800円 小児 2,550円

グループ割引 大人 5,020円 小児 2,660円

DコースはCコースと同一車両で運行し、中宮寺拝観後「法隆寺参道」にて解散となります。

※写真はすべてイメージです

当尾の二ヶ寺めぐり 岩船寺・浄瑠璃寺



岩船寺・三重塔

岩船寺

法話と秘仏弁財天・秘仏羅刹天
秘仏如意輪観音菩薩

特別公開期間
4月1日~5月31日

ガイドあり 午後出発

春の秘仏特別開扉



浄瑠璃寺・本堂

2026年4月～9月

定期観光バス 運行カレンダー

※やむを得ず変更や運休になる場合がございますので、あらかじめご了承ください。

コース
番号

- B 東大寺・春日大社・興福寺
- C 法隆寺・薬師寺・唐招提寺
- D 法隆寺・中宮寺
- E 大神神社と飛鳥めぐり
- G 岩船寺・浄瑠璃寺
- U6 奈良大和四寺巡礼

4月

日	月	火	水	木	金	土
午前/午後	午前/午後	午前/午後	午前/午後	午前/午後	午前/午後	午前/午後
			1 B G C-D	2 E C-D	3 B G C-D	4 E C-D
5 U6 C-D	6 B G C-D	7 U6 C-D	8 B G C-D	9 E C-D	10 B G C-D	11 E C-D
12 U6 C-D	13 B G C-D	14 U6 C-D	15 B G C-D	16 E C-D	17 B G C-D	18 E C-D
19 U6 C-D	20 B G C-D	21 U6 C-D	22 B G C-D	23 E C-D	24 B G C-D	25 E C-D
26 C-D	27 B G C-D	28 U6 C-D	29 B G C-D	30 E C-D		

7月

日	月	火	水	木	金	土
午前/午後	午前/午後	午前/午後	午前/午後	午前/午後	午前/午後	午前/午後
			1 C-D	2 E C-D	3 B G C-D	4 E C-D
5 U6 C-D	6 C-D	7 U6 C-D	8 C-D	9 E C-D	10 B G C-D	11 E C-D
12 U6 C-D	13 C-D	14 U6 C-D	15 C-D	16 E C-D	17 B G C-D	18 E C-D
19 U6 C-D	20 C-D	21 U6 C-D	22 C-D	23 E C-D	24 B G C-D	25 E C-D
26 U6 C-D	27 C-D	28 U6 C-D	29 C-D	30 E C-D	31 B G C-D	

5月

日	月	火	水	木	金	土
午前/午後	午前/午後	午前/午後	午前/午後	午前/午後	午前/午後	午前/午後
					1 B G C-D	2 E C-D
3 C-D	4 C-D	5 C-D	6 B G C-D	7 E C-D	8 B G C-D	9 E C-D
10 U6 C-D	11 B G C-D	12 U6 C-D	13 B G C-D	14 E C-D	15 B G C-D	16 E C-D
17 U6 C-D	18 B G C-D	19 U6 C-D	20 B G C-D	21 E C-D	22 B G C-D	23 E C-D
24 U6 C-D	25 B G C-D	26 U6 C-D	27 B G C-D	28 E C-D	29 B G C-D	30 E C-D
31 U6 C-D						

8月

日	月	火	水	木	金	土
午前/午後	午前/午後	午前/午後	午前/午後	午前/午後	午前/午後	午前/午後
						1 C-D
2 U6 C-D	3 C-D	4 U6 C-D	5 C-D	6 E C-D	7 C-D	8 E C-D
9 U6 C-D	10 C-D	11 U6 C-D	12 C-D	13 E C-D	14 C-D	15 E C-D
16 U6 C-D	17 C-D	18 U6 C-D	19 C-D	20 E C-D	21 C-D	22 E C-D
23 U6 C-D	24 C-D	25 U6 C-D	26 C-D	27 E C-D	28 C-D	29 E C-D
30 U6 C-D	31 C-D					

6月

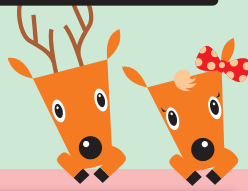
日	月	火	水	木	金	土
午前/午後	午前/午後	午前/午後	午前/午後	午前/午後	午前/午後	午前/午後
	1 C-D	2 U6 C-D	3 C-D	4 E C-D	5 B G C-D	6 E C-D
7 U6 C-D	8 C-D	9 U6 C-D	10 C-D	11 E C-D	12 B G C-D	13 E C-D
14 U6 C-D	15 C-D	16 U6 C-D	17 C-D	18 E C-D	19 B G C-D	20 E C-D
21 U6 C-D	22 C-D	23 U6 C-D	24 C-D	25 E C-D	26 B G C-D	27 E C-D
28 U6 C-D	29 C-D	30 U6 C-D				

9月

日	月	火	水	木	金	土
午前/午後	午前/午後	午前/午後	午前/午後	午前/午後	午前/午後	午前/午後
		1 U6 C-D	2 C-D	3 E C-D	4 C-D	5 E C-D
6 U6 C-D	7 C-D	8 U6 C-D	9 C-D	10 E C-D	11 C-D	12 E C-D
13 U6 C-D	14 C-D	15 U6 C-D	16 C-D	17 E C-D	18 C-D	19 E C-D
20 U6 C-D	21 C-D	22 U6 C-D	23 C-D	24 E C-D	25 C-D	26 E C-D
27 U6 C-D	28 C-D	29 U6 C-D	30 C-D			

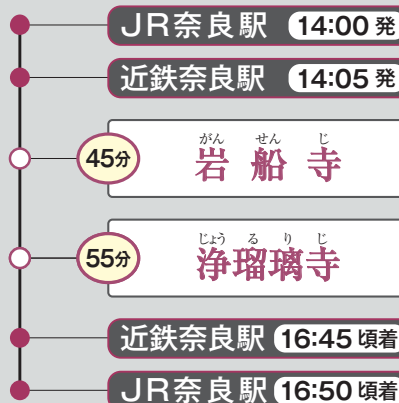
連続乗車でお得に!

1日もしくは連続2日間で2コース以上ご乗車いただくと
お得な割引がございます。ぜひご利用ください。
詳しくは⑧ページの **連続乗車割引** をご覧ください。



浄瑠璃寺

法話と
秘仏吉祥天女立像
——特別公開期間——
3月21日～5月20日



運行日

4月1日～5月29日の月・水・金曜日
6月5日～7月31日の金曜日

5月4日 運休

※該当日が祝日の場合も運行

のりば・出発時間

終了時間

JR奈良駅 14:00 発

JR奈良駅 16:50 頃着

近鉄奈良駅 14:05 発

近鉄奈良駅 16:45 頃着

料金

大人 3,400円 小児 1,620円

連続乗車割引 大人 2,900円 小児 1,370円

グループ割引 大人 3,130円 小児 1,490円

ぜひ海外のお友達をご紹介ください!

インバウンド対応コース

インターネット予約限定 (お電話での受付はしていません)



英語ガイドの

English Guided Sightseeing Bus "Perfect Nara Park Tour"

プロの通訳案内士が英語でご案内いたします。

定期観光バス パーフェクト 奈良公園ツアー

ぜんぷ
込み

出発地 JR・近鉄奈良駅 ご案内場所 東大寺▶春日大社▶若草山山頂

- 東大寺では南大門、大仏殿をご案内
- 春日大社の本殿参拝と鹿みくじ (英語版) を体験
- 眺望が良い若草山山頂で鹿せんべいを与える体験
- 独立3列シートのゆったりしたバスで移動も快適
- 路線バスフリー乗車券など乗車特典もございます



詳細・ご予約は
こちらから▶

WEB
予約



バス運賃 英語ガイド料 入場・拝観料 特製オリジナルハンカチ 鹿みくじ初穂料 鹿せんべい代金 指定エリア内路線バスフリー券

Nara Kotsu Sightseeing Bus

外国語音声ガイド (英語・中国語対応)

で巡る

Yakushiji Temple 薬師寺

Horyuji Temple 唐招提寺



C2 法隆寺・薬師寺・唐招提寺

法隆寺・薬師寺・唐招提寺コースを
外国語音声ガイド (英語・中国語対応) でご案内!

詳細・ご予約は
こちらから▶



大人 16,000円

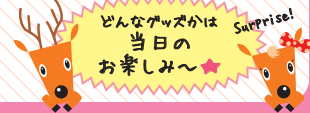
小児 10,000円

グループ割引・連続乗車割引対象外です

- ※お客様ご自身のスマートフォンでQRコードを読み込み、音声ガイドをお聴きいただけます。ご乗車の際は、スマートフォンとイヤホンをご持参ください。
- ※C2コースはCコースのお客様と一緒にご参加いただけます。
- ※ご案内場所・時間、昼食の内容はCコースと同一となります。
- ※バスガイドは外国語での案内はできませんが、音声ガイドで参加いただけます。

WEB
予約

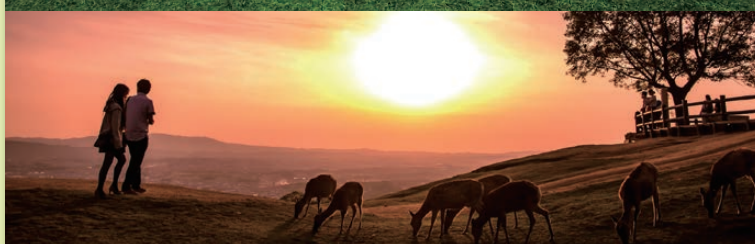
|| C2コース限定 ||
オリジナルグッズ
プレゼント!



JR・近鉄奈良駅から若草山頂への直行バス Wakakusa Hilltop Bus 若草ヒルトップバス

若草山頂で現地解散し、
ハイキングで下山することもできます!

WEB
予約



運行日 4月1日より毎日運行

一部運休がございますので、ホームページにてご確認ください。

インターネット予約のみ

詳しくはこちら

※お電話でのお申込みはできません



予約方法

原則予約制ですが、空席があれば予約なしでもご乗車いただけます。交通系ICカード、クレジットカード、現金でもご乗車いただけます。

運賃 (往復)

大人 2,000円 小児 1,000円

※ご予約の際にクレジットカードでお支払いください

ご乗車特典

若草山散策MAPをプレゼント!

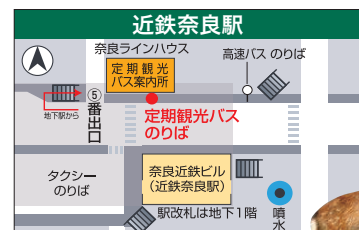
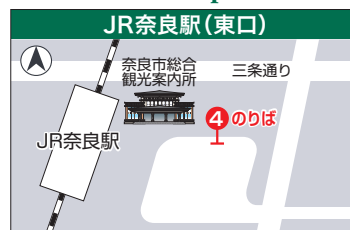
山頂で現地解散の方に
「東大寺大仏殿・国立博物館」バス停から
近鉄・JR奈良駅までの
路線バス利用券をプレゼント!

運行ルート・運行時刻 出発時刻の10分前までにのりばにお越しください

停留所	1便目	2便目	3便目	4便目
JR奈良駅(東口)④のりば	発 10:05	12:05	14:05	16:05
近鉄奈良駅 定期観光バスのりば	発 10:10	12:10	14:10	16:10
若草山山頂 (約45分滞在)	着 10:35	12:35	14:35	16:35
	発 11:20	13:20	15:20	17:20
県庁前(興福寺)*	着 11:43	13:43	15:43	17:43
近鉄奈良駅バスおりば	着 11:45	13:45	15:45	17:45
JR奈良駅バスおりば	着 11:50	13:50	15:50	17:50

*県庁前(興福寺)バス停でも降車いただけます

Wakakusa Hilltop Bus バスのりば



※写真はすべてイメージです



コース予約・乗車手続きのご案内

(大和八木駅で乗車コースと、Wakakusa Hilltop Bus、英語ガイドコースを除く)



1. お申込み 乗車1ヶ月前よりご予約できます

便利でらくらく// インターネット

奈良交通 定期観光バス

検索

https://www.narakotsu.co.jp/

電話

奈良交通総合予約センター

TEL.0742-22-5110

受付時間 9:00~18:00 年中無休

旅行代理店
その他の窓口

近鉄の主要駅・JR各駅旅行センター・JTB・日本旅行・近畿日本ツーリスト
阪急交通社・東武トップツアーズ・名鉄観光サービス・京王観光
読売旅行・農協観光・その他旅行業者

2. お支払い

インターネットから
クレジットカードにてお支払い
コンビニにてお支払い

定期観光バス案内所
にて料金のお支払い

旅行会社にてお支払い

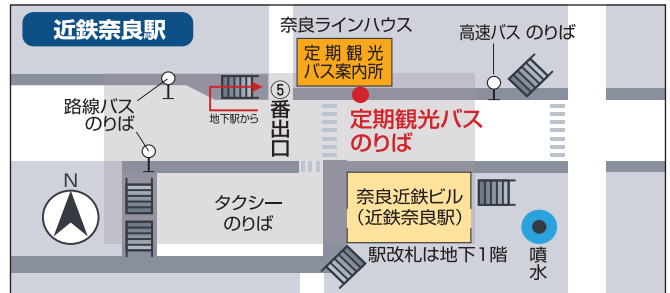
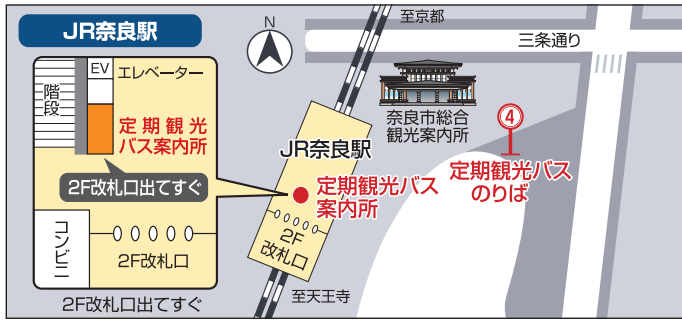
3. ご乗車手続き

当日出発時刻
20分前までに
定期観光バス案内所にて
お済ませください。

ご予約時のお名前もしくは
予約番号を窓口でお申し出ください

クーポンを窓口にご提示ください

定期観光バスのりば



西改札を出て右へ⑤番出口の階段を上って正面、奈良ラインハウス1F

定期観光バスのご案内

●運行上の変更等について

- ◎道路状況、気象状況またはその他の要因により、お客様の安全が確保されないと思われる場合は運休する場合があります。
- ◎ご案内場所、順序や見学時間および料金は都合により変更することがありますのでご了承ください。また、交通事情により延着する場合もございます。その際、ご案内場所の順序や見学時間が変更される場合があります。
- ◎観光シーズン中は、奈良県内の道路が大変混雑します。お帰りの列車等の接続には十分余裕をお持ちください。
- ◎ご覧いただく建造物・仏像等につきましては工事等の都合により、一部景観が異なったり、拝観できないことがありますので、あらかじめご了承ください。
- ◎祭事等で一部ご案内できない場合がございます。あらかじめご了承ください。
- ◎B、EコースのVRゴーグルは、故障等でご視聴いただけ

ない場合がございますので、あらかじめご了承ください。

●座席について

奇数人数でご参加の際は、相席になる場合がございます。

●料金について

●料金について 運賃、入堂料、拝観料と消費税を含んでいます。小児は小学生以下を対象とします。

●昼食について

◎C、C2、E、Ey、B1、B2、U6、U6Yコースには、コース料金に昼食代が含まれています。

◎料理内容は変更になる場合がございますのであらかじめご了承ください。

●取消料について

決済後の取消は、コース毎にお一人様につき出発前までは100円、出発後は全額頂戴いたします。

●おトクな割引について

◎連続乗車割引 1日もしくは連続2日間で2コース以上をご利用いただく場合、2コース目以降の運賃料金を割引します。その他の割引との重複割引はできません。案内所にて前回の乗車を確認できるもの(ワッペン等)のご提示が必要です。

- ◎グループ割引 8名以上の団体でご利用いただく場合に適用します。
- ◎修学旅行学生グループ割引: 中学・高校生で4名以上の修学旅行生グループは、料金を割引いたします。(学生証・学校が修学旅行中であることを証明するものをご提示いただきます。)

※割引の重複はできません。

※C2、Ey、U6Y、Wakakusa Hilltop Busの各種割引はございません。

●走行中はシートベルトを着用ください。

●職場旅行など、各種団体(約25名以上)での貸切も承ります。お気軽にご相談ください。(約1ヶ月前にお問合せください)

●掲載写真は全てイメージです。



個人情報の取り扱い

定期観光バスのご予約の際にお伺いしたお客様のお名前、お電話番号につきましては、お客様確認のために使用し、そのほかの目的では使用しません。ただし、ご予約内容に関して必要な場合は、当社からご連絡させていただくことがありますので、予めご了承ください。当社の個人情報保護方針につきましては、当社ホームページでご案内しております。 <https://www.narakotsu.co.jp/> 2026年3月現在

表紙写真提供 ©Toshinori Yamamoto

Instagram

YAMAMOTO.TOSHINORI



魅力がいっぱい!!

奈良交通の定期観光バスは

観光スポットでは
ガイドが丁寧にご案内



理解の心も大切に!



比較的徒歩の多いコース
ですので、歩きやすい靴で
ご参加ください。

定期観光バス
イメージビデオ
配信中!



おひとり様でも! 出発確定!

- 定観バスで
お得に観光
- 定観バスで
楽しく観光
- バス運賃に拝観料がセット!
みんなと巡れば楽しさ倍増
- 8名以上でグループ割引!
- 全席指定の楽々バス移動!
- インターネット予約で
クレジット決済OK!
- 2コース以上乗車で
さらに割引!
- 連続乗車割引
連続2日間で2コース以上を
ご利用いただく場合、
2コース目以降の
運賃料金を割引します。
※割引の併用はできません

☑ JAF会員様は会員証提示でグループ割引料金適用

奈良のお土産なら
奈良銘品館

NARA MEIHINGAN

奈良交通定期観光バスご利用の方に割引券プレゼント

奈良銘品館JR奈良駅店

- 三条通店 奈良市三条町480
- JR奈良駅店 奈良市三条本町1-1 ヒエラ奈良2階
- 奈良公園バスターミナル店 奈良市登大路町76 奈良公園バスターミナル西棟1F
- 柿の葉すし登大路店 奈良市東向中町2-1

観光タクシーで古都奈良を満喫!

奈良近鉄タクシー

観光ガイド有資格者ドライバーがご案内いたします。所要時間や人数・ご予算に応じてタクシープランをお選びください。

観光タクシーのお問合せ TEL 0742-61-1181 (9:00~17:00)